

RISQUES INONDATION (DEBORDEMENT DES RIVIERES) ETAT D'AVANCEMENT DES ETUDES

Les autres principaux cours d'eau :



La Saône :

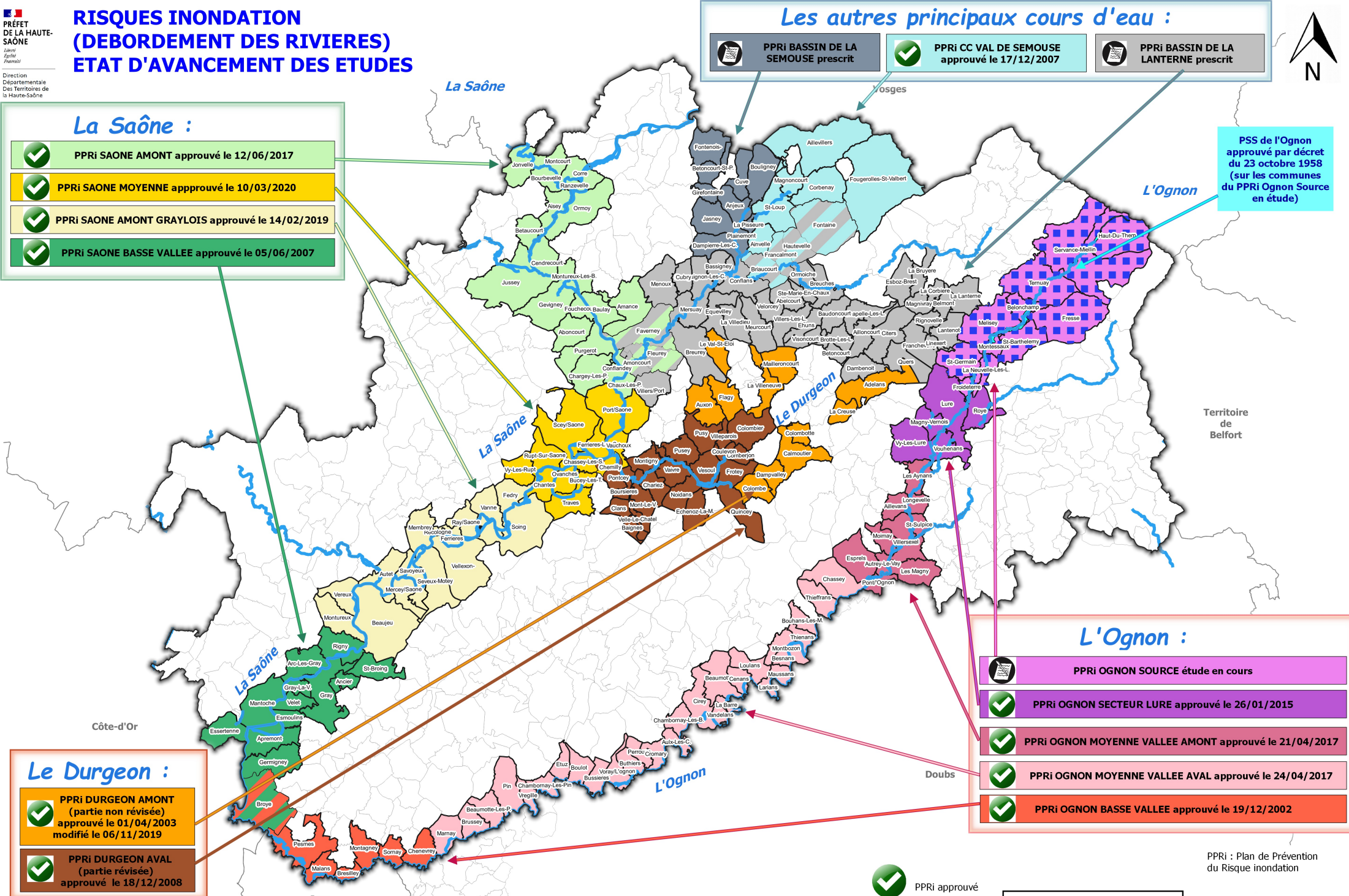
- PPRi SAONE AMONT** approuvé le 12/06/2017
- PPRi SAONE MOYENNE** approuvé le 10/03/2020
- PPRi SAONE AMONT GRAYLOIS** approuvé le 14/02/2019
- PPRi SAONE BASSE VALLEE** approuvé le 05/06/2007

PPRi BASSIN DE LA SEMOUSE prescrit

PPRi CC VAL DE SEMOUSE approuvé le 17/12/2007

PPRi BASSIN DE LA LANTERNE prescrit

PSS de l'Ognon approuvé par décret du 23 octobre 1958 (sur les communes du PPRi Ognon Source en étude)



Le Durgeon :

- PPRi DURGEON AMONT (partie non révisée)** approuvé le 01/04/2003 modifié le 06/11/2019
- PPRi DURGEON AVAL (partie révisée)** approuvé le 18/12/2008

L'Ognon :

- PPRi OGNON SOURCE** étude en cours
- PPRi OGNON SECTEUR LURE** approuvé le 26/01/2015
- PPRi OGNON MOYENNE VALLEE AMONT** approuvé le 21/04/2017
- PPRi OGNON MOYENNE VALLEE AVAL** approuvé le 24/04/2017
- PPRi OGNON BASSE VALLEE** approuvé le 19/12/2002

PPRi approuvé
 PPRi prescrit

Le PSS s'applique là où il n'y a pas de PPRi

PPRi : Plan de Prévention du Risque inondation

PSS : Plan des Surfaces Submersibles (PSS s'applique où il n'y a pas de PPRi approuvé).